



One Step Further



LIFTLINER

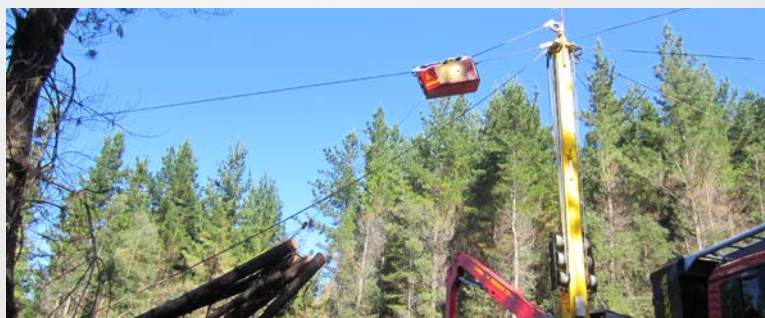
Inovatívny systém lanového približovania

Technické údaje,

ktoré presvedčia

S novým, rádiom riadeným lanovkovým vozíkom Liftliner 4000 je možné súčasne pracovať s funkciami „zdvíhať/spúšťať“ a „pojzd“. To umožňuje obzvlášť šetrnú a efektívnu prácu v prebierke, rovnako ako aj presné umiestňovanie kmeňov na mieste vykládky. Pomocou samostatného navijaku zdvižného lana sa ťažné lano upevní na lanovkový vozík, a tým má za úlohu vozík ťahať. Tak Liftliner 4000 pracuje bez opotrebovania ťažného a nosného lana.

Liftliner 4000	
Nosné lano	Ø 20 mm / Ø 20 mm
Zdvižné lano	Ø 12 mm komp. 85 m
Ťažná sila navijaku	40 kN (4 t)
Motor	VW 100 koní
Vlastná hmotnosť	950 kg
Rádiové riadenie vozíka	KONRAD KFS 16
Riadenie vozíka	KONRAD



KRENN, s.r.o.
Lúka 756/95
976 62 Brusno
Slovensko

Tel.: +421 911 814 349
+421 910 947 569
E-Mail: info@krenn.sk

www.krenn.sk

Konrad Forsttechnik GmbH
Oberpreitenegg 52
9451 Preitenegg
Austria

Tel.: +43 4354 2432-0
Fax: +43 4354 2432-35
E-Mail: office@forsttechnik.at

www.forsttechnik.at

**KÄRNTEN
EXPORT**



Innovations- und
Forschungspreis
Kärnten, Österreich



KONRAD